

ФОРМА

графического описания местоположения границ населённых пунктов,
территориальных зон, особо охраняемых природных территорий,
зон с особыми условиями использования территорий

ОПИСАНИЕ МЕСТОПОЛОЖЕНИЯ ГРАНИЦ¹

Территориальная зона Р1

(наименование объекта местоположение границ, которого описано (далее - объект)

"Зона природного ландшафта, скверов, парков"

Раздел 1

Сведения об объекте		
№ п/п	Характеристики объекта	Описание характеристик
1	2	3
1.	Местоположение объекта ²	Самарская область, Сергиевский район, городское поселение Суходол, поселок городского типа Суходол
2.	Площадь объекта +/- величина погрешности определения площади (Р +/- Дельта Р) ³	865685±326 кв.м
3.	Иные характеристики объекта ⁴	

Раздел 2

Сведения о местоположении границ объекта ⁵					
1. Система координат: МСК-63					
2. Сведения о характерных точках границ объекта					
Обозначение характерных точек границ	Координаты, м		Метод определения координат характерной точки ⁶	Средняя квадратическая погрешность положения характерной точки (Мт), м	Описание ⁷ обозначения точки (при наличии)
	Х	У			
1	2	3	4	5	6
1	464699.57	2245420.51	Картометрический метод	0.1	-
2	464799.20	2245434.53	Картометрический метод	0.1	-
3	464802.32	2245434.97	Картометрический метод	0.1	-
4	464827.25	2245454.48	Картометрический метод	0.1	-
5	464841.62	2245465.73	Картометрический метод	0.1	-
6	464893.94	2245516.99	Картометрический метод	0.1	-
7	464905.06	2245508.10	Картометрический метод	0.1	-
8	464934.10	2245545.41	Картометрический метод	0.1	-
9	464951.25	2245583.03	Картометрический метод	0.1	-
10	464975.93	2245615.45	Картометрический метод	0.1	-
11	465041.01	2245576.45	Картометрический метод	0.1	-
12	465114.28	2245736.84	Картометрический метод	0.1	-
13	465123.40	2245750.52	Картометрический метод	0.1	-
14	465176.26	2245819.29	Картометрический метод	0.1	-
15	465186.64	2245850.40	Картометрический метод	0.1	-
16	465202.38	2245870.85	Картометрический метод	0.1	-
17	465190.10	2245880.60	Картометрический метод	0.1	-
18	465186.07	2245883.62	Картометрический метод	0.1	-
19	465184.38	2245884.89	Картометрический метод	0.1	-
20	465182.59	2245887.28	Картометрический метод	0.1	-
21	465182.65	2245891.73	Картометрический метод	0.1	-
22	465192.33	2245908.09	Картометрический метод	0.1	-
23	465211.29	2245951.13	Картометрический метод	0.1	-
24	465232.51	2245999.30	Картометрический метод	0.1	-
25	465243.88	2246010.25	Картометрический метод	0.1	-
26	465244.23	2246010.58	Картометрический метод	0.1	-
27	465238.47	2246013.06	Картометрический метод	0.1	-
28	465270.25	2246065.06	Картометрический метод	0.1	-
29	465293.82	2246102.95	Картометрический метод	0.1	-
30	465302.09	2246155.18	Картометрический метод	0.1	-
31	465303.11	2246161.64	Картометрический метод	0.1	-
32	465324.45	2246296.27	Картометрический метод	0.1	-
33	465321.32	2246300.43	Картометрический метод	0.1	-
34	465322.51	2246309.79	Картометрический метод	0.1	-
35	465325.78	2246327.63	Картометрический метод	0.1	-
36	465325.62	2246349.59	Картометрический метод	0.1	-
37	465295.94	2246350.71	Картометрический метод	0.1	-
38	465353.53	2246452.46	Картометрический метод	0.1	-
39	465406.86	2246547.04	Картометрический метод	0.1	-
40	465417.30	2246565.55	Картометрический метод	0.1	-
41	465393.40	2246638.36	Картометрический метод	0.1	-
42	465393.46	2246657.22	Картометрический метод	0.1	-
43	465405.66	2246718.28	Картометрический метод	0.1	-
44	465407.84	2246728.10	Картометрический метод	0.1	-
45	465432.63	2246719.60	Картометрический метод	0.1	-
46	465436.65	2246729.02	Картометрический метод	0.1	-
47	465437.83	2246735.19	Картометрический метод	0.1	-
48	465436.93	2246743.60	Картометрический метод	0.1	-
49	465441.19	2246757.09	Картометрический метод	0.1	-
50	465397.06	2246788.24	Картометрический метод	0.1	-
51	465408.22	2246803.99	Картометрический метод	0.1	-
52	465408.22	2246813.75	Картометрический метод	0.1	-
53	465412.30	2246818.37	Картометрический метод	0.1	-
54	465414.61	2246824.40	Картометрический метод	0.1	-
55	465420.46	2246832.04	Картометрический метод	0.1	-
56	465422.24	2246838.60	Картометрический метод	0.1	-
57	465436.26	2246851.03	Картометрический метод	0.1	-
58	465443.36	2246855.11	Картометрический метод	0.1	-
59	465455.70	2246876.12	Картометрический метод	0.1	-
60	465463.02	2246894.34	Картометрический метод	0.1	-
61	465465.54	2246910.07	Картометрический метод	0.1	-
62	465447.86	2246911.20	Картометрический метод	0.1	-
63	465441.19	2246912.43	Картометрический метод	0.1	-
64	465440.17	2246907.44	Картометрический метод	0.1	-
65	465433.85	2246895.09	Картометрический метод	0.1	-
66	465428.49	2246887.89	Картометрический метод	0.1	-
67	465411.98	2246851.88	Картометрический метод	0.1	-
68	465390.61	2246829.54	Картометрический метод	0.1	-
69	465346.28	2246748.35	Картометрический метод	0.1	-
70	465334.84	2246740.78	Картометрический метод	0.1	-
71	465322.89	2246687.53	Картометрический метод	0.1	-
72	465335.08	2246685.37	Картометрический метод	0.1	-
73	465331.47	2246656.59	Картометрический метод	0.1	-
74	465323.27	2246634.44	Картометрический метод	0.1	-
75	465300.84	2246610.32	Картометрический метод	0.1	-
76	465285.60	2246583.54	Картометрический метод	0.1	-
77	465282.23	2246577.62	Картометрический метод	0.1	-
78	465267.17	2246581.09	Картометрический метод	0.1	-
79	465264.51	2246568.37	Картометрический метод	0.1	-
80	465269.63	2246533.62	Картометрический метод	0.1	-

Сведения о местоположении границ объекта ⁵					
1. Система координат: МСК-63					
2. Сведения о характерных точках границ объекта					
Обозначение характерных точек границ	Координаты, м		Метод определения координат характерной точки ⁶	Средняя квадратическая погрешность положения характерной точки (Мт), м	Описание ⁷ обозначения точки (при наличии)
	Х	У			
1	2	3	4	5	6
81	465268.71	2246508.26	Картометрический метод	0.1	-
82	465264.77	2246490.09	Картометрический метод	0.1	-
83	465282.49	2246481.99	Картометрический метод	0.1	-
84	465310.82	2246472.79	Картометрический метод	0.1	-
85	465295.97	2246443.49	Картометрический метод	0.1	-
86	465286.80	2246447.78	Картометрический метод	0.1	-
87	465272.99	2246423.23	Картометрический метод	0.1	-
88	465252.73	2246419.16	Картометрический метод	0.1	-
89	465241.51	2246375.29	Картометрический метод	0.1	-
90	465257.61	2246374.67	Картометрический метод	0.1	-
91	465241.78	2246333.06	Картометрический метод	0.1	-
92	465255.52	2246324.68	Картометрический метод	0.1	-
93	465264.96	2246310.52	Картометрический метод	0.1	-
94	465274.22	2246299.33	Картометрический метод	0.1	-
95	465275.05	2246287.15	Картометрический метод	0.1	-
96	465270.35	2246261.90	Картометрический метод	0.1	-
97	465280.62	2246259.22	Картометрический метод	0.1	-
98	465276.62	2246233.49	Картометрический метод	0.1	-
99	465267.91	2246202.38	Картометрический метод	0.1	-
100	465257.51	2246179.07	Картометрический метод	0.1	-
101	465255.48	2246139.86	Картометрический метод	0.1	-
102	465254.70	2246124.58	Картометрический метод	0.1	-
103	465248.54	2246107.77	Картометрический метод	0.1	-
104	465240.98	2246086.16	Картометрический метод	0.1	-
105	465220.89	2246062.77	Картометрический метод	0.1	-
106	465190.45	2246018.82	Картометрический метод	0.1	-
107	465198.74	2246015.60	Картометрический метод	0.1	-
108	465186.83	2245992.39	Картометрический метод	0.1	-
109	465173.27	2245970.07	Картометрический метод	0.1	-
110	465170.26	2245961.86	Картометрический метод	0.1	-
111	465160.78	2245931.19	Картометрический метод	0.1	-
112	465147.62	2245907.36	Картометрический метод	0.1	-
113	465136.22	2245892.29	Картометрический метод	0.1	-
114	465126.29	2245883.11	Картометрический метод	0.1	-
115	465120.44	2245857.40	Картометрический метод	0.1	-
116	465127.33	2245826.92	Картометрический метод	0.1	-
117	465119.76	2245806.50	Картометрический метод	0.1	-
118	465106.22	2245801.08	Картометрический метод	0.1	-
119	465076.90	2245759.29	Картометрический метод	0.1	-
120	465066.31	2245745.81	Картометрический метод	0.1	-
121	465052.90	2245725.14	Картометрический метод	0.1	-
122	465036.20	2245680.78	Картометрический метод	0.1	-
123	465019.90	2245660.71	Картометрический метод	0.1	-
124	464999.42	2245663.85	Картометрический метод	0.1	-
125	464973.56	2245677.94	Картометрический метод	0.1	-
126	464941.39	2245636.15	Картометрический метод	0.1	-
127	464905.07	2245556.77	Картометрический метод	0.1	-
128	464835.56	2245480.24	Картометрический метод	0.1	-
129	464771.12	2245446.84	Картометрический метод	0.1	-
130	464694.70	2245446.32	Картометрический метод	0.1	-
131	464698.17	2245425.53	Картометрический метод	0.1	-
1	464699.57	2245420.51	Картометрический метод	0.1	-
132	466035.38	2245368.42	Картометрический метод	0.1	-
133	466442.23	2245962.86	Картометрический метод	0.1	-
134	466488.86	2246031.02	Картометрический метод	0.1	-
135	466500.88	2246048.58	Картометрический метод	0.1	-
136	466696.60	2246334.67	Картометрический метод	0.1	-
137	466837.46	2246540.55	Картометрический метод	0.1	-
138	466880.19	2246605.59	Картометрический метод	0.1	-
139	466854.88	2246623.40	Картометрический метод	0.1	-
140	466868.14	2246652.34	Картометрический метод	0.1	-
141	466865.99	2246674.27	Картометрический метод	0.1	-
142	466846.70	2246705.52	Картометрический метод	0.1	-
143	466822.21	2246725.88	Картометрический метод	0.1	-
144	466802.42	2246733.79	Картометрический метод	0.1	-
145	466800.68	2246731.04	Картометрический метод	0.1	-
146	466782.38	2246738.35	Картометрический метод	0.1	-
147	466777.03	2246730.29	Картометрический метод	0.1	-
148	466728.64	2246760.69	Картометрический метод	0.1	-
149	466727.29	2246759.17	Картометрический метод	0.1	-
150	466720.06	2246749.28	Картометрический метод	0.1	-
151	466714.10	2246741.15	Картометрический метод	0.1	-
152	466705.29	2246729.09	Картометрический метод	0.1	-
153	466691.12	2246738.00	Картометрический метод	0.1	-
154	466687.77	2246733.17	Картометрический метод	0.1	-
155	466674.27	2246713.72	Картометрический метод	0.1	-
156	466687.36	2246704.58	Картометрический метод	0.1	-
157	466664.26	2246670.18	Картометрический метод	0.1	-
158	466662.23	2246667.15	Картометрический метод	0.1	-

Сведения о местоположении границ объекта ⁵					
1. Система координат: МСК-63					
2. Сведения о характерных точках границ объекта					
Обозначение характерных точек границ	Координаты, м		Метод определения координат характерной точки ⁶	Средняя квадратическая погрешность положения характерной точки (Мт), м	Описание ⁷ обозначения точки (при наличии)
	Х	У			
1	2	3	4	5	6
159	466662.02	2246666.86	Картометрический метод	0.1	-
160	466658.57	2246661.74	Картометрический метод	0.1	-
161	466783.13	2246576.53	Картометрический метод	0.1	-
162	466799.73	2246565.54	Картометрический метод	0.1	-
163	466794.08	2246557.28	Картометрический метод	0.1	-
164	466756.70	2246502.63	Картометрический метод	0.1	-
165	466748.23	2246490.25	Картометрический метод	0.1	-
166	466712.12	2246437.48	Картометрический метод	0.1	-
167	466700.83	2246420.97	Картометрический метод	0.1	-
168	466640.48	2246332.76	Картометрический метод	0.1	-
169	466636.24	2246326.57	Картометрический метод	0.1	-
170	466632.01	2246320.38	Картометрический метод	0.1	-
171	466458.23	2246066.38	Картометрический метод	0.1	-
172	466446.76	2246049.62	Картометрический метод	0.1	-
173	466352.38	2245911.66	Картометрический метод	0.1	-
174	466346.69	2245903.35	Картометрический метод	0.1	-
175	466179.15	2245658.46	Картометрический метод	0.1	-
176	466191.62	2245650.35	Картометрический метод	0.1	-
177	466201.39	2245665.42	Картометрический метод	0.1	-
178	466206.40	2245662.17	Картометрический метод	0.1	-
179	466208.15	2245661.01	Картометрический метод	0.1	-
180	466195.13	2245640.96	Картометрический метод	0.1	-
181	466192.92	2245642.36	Картометрический метод	0.1	-
182	466175.67	2245653.38	Картометрический метод	0.1	-
183	466169.04	2245643.69	Картометрический метод	0.1	-
184	466157.75	2245627.18	Картометрический метод	0.1	-
185	465999.74	2245396.22	Картометрический метод	0.1	-
186	466016.94	2245384.89	Картометрический метод	0.1	-
187	466019.01	2245383.52	Картометрический метод	0.1	-
188	466023.66	2245380.47	Картометрический метод	0.1	-
189	466022.07	2245379.23	Картометрический метод	0.1	-
190	466021.00	2245378.67	Картометрический метод	0.1	-
132	466035.38	2245368.42	Картометрический метод	0.1	-
191	466388.43	2246493.73	Картометрический метод	0.1	-
192	466398.30	2246508.89	Картометрический метод	0.1	-
193	466403.20	2246516.45	Картометрический метод	0.1	-
194	466403.80	2246516.04	Картометрический метод	0.1	-
195	466404.63	2246515.58	Картометрический метод	0.1	-
196	466406.42	2246515.25	Картометрический метод	0.1	-
197	466406.39	2246514.98	Картометрический метод	0.1	-
198	466407.34	2246514.82	Картометрический метод	0.1	-
199	466408.27	2246514.77	Картометрический метод	0.1	-
200	466409.02	2246514.81	Картометрический метод	0.1	-
201	466409.63	2246514.89	Картометрический метод	0.1	-
202	466410.24	2246515.01	Картометрический метод	0.1	-
203	466410.89	2246515.20	Картометрический метод	0.1	-
204	466411.51	2246515.43	Картометрический метод	0.1	-
205	466412.26	2246515.81	Картометрический метод	0.1	-
206	466412.91	2246516.19	Картометрический метод	0.1	-
207	466413.74	2246516.84	Картометрический метод	0.1	-
208	466414.54	2246517.59	Картометрический метод	0.1	-
209	466415.23	2246518.54	Картометрический метод	0.1	-
210	466415.65	2246519.19	Картометрический метод	0.1	-
211	466438.85	2246555.02	Картометрический метод	0.1	-
212	466475.82	2246613.56	Картометрический метод	0.1	-
213	466538.93	2246713.48	Картометрический метод	0.1	-
214	466560.68	2246745.89	Картометрический метод	0.1	-
215	466563.20	2246749.65	Картометрический метод	0.1	-
216	466571.64	2246762.02	Картометрический метод	0.1	-
217	466578.93	2246774.31	Картометрический метод	0.1	-
218	466634.22	2246738.55	Картометрический метод	0.1	-
219	466634.87	2246739.52	Картометрический метод	0.1	-
220	466639.35	2246745.66	Картометрический метод	0.1	-
221	466646.57	2246755.54	Картометрический метод	0.1	-
222	466649.92	2246760.13	Картометрический метод	0.1	-
223	466651.33	2246762.05	Картометрический метод	0.1	-
224	466662.32	2246777.07	Картометрический метод	0.1	-
225	466664.52	2246780.06	Картометрический метод	0.1	-
226	466677.01	2246797.15	Картометрический метод	0.1	-
227	466678.21	2246798.78	Картометрический метод	0.1	-
228	466705.81	2246829.82	Картометрический метод	0.1	-
229	466714.97	2246843.14	Картометрический метод	0.1	-
230	466718.05	2246847.60	Картометрический метод	0.1	-
231	466718.66	2246848.49	Картометрический метод	0.1	-
232	466722.14	2246853.54	Картометрический метод	0.1	-
233	466732.10	2246869.83	Картометрический метод	0.1	-
234	466715.61	2246880.46	Картометрический метод	0.1	-
235	466704.21	2246887.80	Картометрический метод	0.1	-
236	466688.92	2246858.16	Картометрический метод	0.1	-

Сведения о местоположении границ объекта ⁵					
1. Система координат: МСК-63					
2. Сведения о характерных точках границ объекта					
Обозначение характерных точек границ	Координаты, м		Метод определения координат характерной точки ⁶	Средняя квадратическая погрешность положения характерной точки (Мт), м	Описание ⁷ обозначения точки (при наличии)
	Х	У			
1	2	3	4	5	6
237	466661.65	2246805.29	Картометрический метод	0.1	-
238	466616.41	2246831.65	Картометрический метод	0.1	-
239	466620.18	2246838.13	Картометрический метод	0.1	-
240	466535.17	2246887.66	Картометрический метод	0.1	-
241	466420.40	2246954.51	Картометрический метод	0.1	-
242	466192.43	2247087.32	Картометрический метод	0.1	-
243	466179.69	2247066.77	Картометрический метод	0.1	-
244	466064.54	2246891.77	Картометрический метод	0.1	-
245	466193.86	2246806.92	Картометрический метод	0.1	-
246	466264.30	2246759.65	Картометрический метод	0.1	-
247	466179.33	2246628.70	Картометрический метод	0.1	-
248	466213.78	2246604.86	Картометрический метод	0.1	-
191	466388.43	2246493.73	Картометрический метод	0.1	-
249	466362.63	2244096.48	Картометрический метод	0.1	-
250	466369.24	2244106.38	Картометрический метод	0.1	-
251	465822.63	2244347.17	Картометрический метод	0.1	-
252	465252.89	2244598.03	Картометрический метод	0.1	-
253	465251.90	2244596.52	Картометрический метод	0.1	-
254	465248.31	2244591.01	Картометрический метод	0.1	-
255	465246.81	2244588.71	Картометрический метод	0.1	-
256	465243.24	2244583.24	Картометрический метод	0.1	-
257	465247.05	2244581.46	Картометрический метод	0.1	-
258	465250.75	2244579.73	Картометрический метод	0.1	-
259	465260.18	2244575.33	Картометрический метод	0.1	-
260	465261.15	2244574.88	Картометрический метод	0.1	-
261	465263.96	2244573.57	Картометрический метод	0.1	-
262	465265.07	2244573.05	Картометрический метод	0.1	-
263	465267.67	2244571.85	Картометрический метод	0.1	-
264	465271.44	2244570.07	Картометрический метод	0.1	-
265	465281.87	2244565.21	Картометрический метод	0.1	-
266	465285.25	2244563.78	Картометрический метод	0.1	-
267	465343.97	2244538.92	Картометрический метод	0.1	-
268	465377.39	2244524.78	Картометрический метод	0.1	-
269	465381.43	2244522.97	Картометрический метод	0.1	-
270	465383.39	2244522.10	Картометрический метод	0.1	-
271	465385.58	2244521.12	Картометрический метод	0.1	-
272	465387.36	2244520.33	Картометрический метод	0.1	-
273	465397.43	2244515.84	Картометрический метод	0.1	-
274	465413.98	2244508.45	Картометрический метод	0.1	-
275	465416.78	2244507.20	Картометрический метод	0.1	-
276	465417.65	2244506.81	Картометрический метод	0.1	-
277	465432.08	2244500.37	Картометрический метод	0.1	-
278	465435.90	2244498.67	Картометрический метод	0.1	-
279	465453.55	2244490.79	Картометрический метод	0.1	-
280	465456.05	2244402.95	Картометрический метод	0.1	-
281	465824.15	2244329.22	Картометрический метод	0.1	-
282	465872.14	2244308.55	Картометрический метод	0.1	-
283	465968.69	2244266.94	Картометрический метод	0.1	-
284	466103.43	2244208.71	Картометрический метод	0.1	-
285	466107.16	2244207.11	Картометрический метод	0.1	-
286	466112.48	2244204.79	Картометрический метод	0.1	-
287	466116.16	2244203.20	Картометрический метод	0.1	-
288	466252.48	2244144.14	Картометрический метод	0.1	-
249	466362.63	2244096.48	Картометрический метод	0.1	-
289	466638.29	2247703.73	Картометрический метод	0.1	-
290	466664.66	2247730.05	Картометрический метод	0.1	-
291	466697.11	2247780.75	Картометрический метод	0.1	-
292	466696.98	2247787.95	Картометрический метод	0.1	-
293	466753.16	2247887.66	Картометрический метод	0.1	-
294	466714.96	2247915.29	Картометрический метод	0.1	-
295	466730.41	2247935.61	Картометрический метод	0.1	-
296	466763.04	2247905.26	Картометрический метод	0.1	-
297	466961.10	2247769.26	Картометрический метод	0.1	-
298	466981.21	2247755.14	Картометрический метод	0.1	-
299	467020.54	2247792.14	Картометрический метод	0.1	-
300	467001.64	2247804.75	Картометрический метод	0.1	-
301	466875.78	2247889.74	Картометрический метод	0.1	-
302	466680.00	2248021.95	Картометрический метод	0.1	-
303	466509.98	2248112.14	Картометрический метод	0.1	-
304	466489.74	2248122.88	Картометрический метод	0.1	-
305	466455.52	2248141.03	Картометрический метод	0.1	-
306	466452.13	2248142.95	Картометрический метод	0.1	-
307	466442.99	2248121.79	Картометрический метод	0.1	-
308	466443.30	2248121.62	Картометрический метод	0.1	-
309	466444.19	2248121.18	Картометрический метод	0.1	-
310	466444.35	2248120.77	Картометрический метод	0.1	-
311	466483.06	2248102.88	Картометрический метод	0.1	-
312	466477.89	2248092.28	Картометрический метод	0.1	-

Сведения о местоположении границ объекта ⁵					
1. Система координат: МСК-63					
2. Сведения о характерных точках границ объекта					
Обозначение характерных точек границ	Координаты, м		Метод определения координат характерной точки ⁶	Средняя квадратическая погрешность положения характерной точки (Мт), м	Описание ⁷ обозначения точки (при наличии)
	Х	У			
1	2	3	4	5	6
313	466516.88	2248074.51	Картометрический метод	0.1	-
314	466509.70	2248061.24	Картометрический метод	0.1	-
315	466568.79	2248031.25	Картометрический метод	0.1	-
316	466573.23	2248039.55	Картометрический метод	0.1	-
317	466651.66	2248002.31	Картометрический метод	0.1	-
318	466643.90	2247986.22	Картометрический метод	0.1	-
319	466645.72	2247983.93	Картометрический метод	0.1	-
320	466644.78	2247981.66	Картометрический метод	0.1	-
321	466655.30	2247976.44	Картометрический метод	0.1	-
322	466640.61	2247946.82	Картометрический метод	0.1	-
323	466657.17	2247937.71	Картометрический метод	0.1	-
324	466636.92	2247876.69	Картометрический метод	0.1	-
325	466580.07	2247734.32	Картометрический метод	0.1	-
326	466600.04	2247722.68	Картометрический метод	0.1	-
289	466638.29	2247703.73	Картометрический метод	0.1	-
327	464647.99	2245726.15	Картометрический метод	0.1	-
328	464663.00	2245773.71	Картометрический метод	0.1	-
329	464665.05	2245780.96	Картометрический метод	0.1	-
330	464687.81	2245764.67	Картометрический метод	0.1	-
331	464702.62	2245792.58	Картометрический метод	0.1	-
332	464896.92	2246429.17	Картометрический метод	0.1	-
333	464805.95	2246448.13	Картометрический метод	0.1	-
334	464585.44	2246494.09	Картометрический метод	0.1	-
335	464581.20	2246482.16	Картометрический метод	0.1	-
336	464562.04	2246424.12	Картометрический метод	0.1	-
337	464440.03	2246462.43	Картометрический метод	0.1	-
338	464348.12	2246160.92	Картометрический метод	0.1	-
339	464420.38	2246133.63	Картометрический метод	0.1	-
340	464414.16	2246118.08	Картометрический метод	0.1	-
341	464463.20	2246100.00	Картометрический метод	0.1	-
342	464463.90	2246056.88	Картометрический метод	0.1	-
343	464457.64	2246018.97	Картометрический метод	0.1	-
344	464469.02	2245906.53	Картометрический метод	0.1	-
345	464480.37	2245899.72	Картометрический метод	0.1	-
346	464506.82	2245981.48	Картометрический метод	0.1	-
347	464537.61	2246075.74	Картометрический метод	0.1	-
348	464541.69	2246087.82	Картометрический метод	0.1	-
349	464561.72	2246151.03	Картометрический метод	0.1	-
350	464560.10	2246151.72	Картометрический метод	0.1	-
351	464561.08	2246155.12	Картометрический метод	0.1	-
352	464562.79	2246154.58	Картометрический метод	0.1	-
353	464656.94	2246461.03	Картометрический метод	0.1	-
354	464668.37	2246458.73	Картометрический метод	0.1	-
355	464800.03	2246430.06	Картометрический метод	0.1	-
356	464689.97	2246054.48	Картометрический метод	0.1	-
357	464678.86	2246057.00	Картометрический метод	0.1	-
358	464673.10	2246037.76	Картометрический метод	0.1	-
359	464677.61	2246023.57	Картометрический метод	0.1	-
360	464626.26	2245847.11	Картометрический метод	0.1	-
361	464604.81	2245854.35	Картометрический метод	0.1	-
362	464611.07	2245835.54	Картометрический метод	0.1	-
363	464632.39	2245771.55	Картометрический метод	0.1	-
364	464647.26	2245730.53	Картометрический метод	0.1	-
327	464647.99	2245726.15	Картометрический метод	0.1	-
365	464662.80	2245824.56	Картометрический метод	0.1	-
366	464660.88	2245825.11	Картометрический метод	0.1	-
367	464663.84	2245835.61	Картометрический метод	0.1	-
368	464656.23	2245843.44	Картометрический метод	0.1	-
369	464657.67	2245844.83	Картометрический метод	0.1	-
370	464665.27	2245837.00	Картометрический метод	0.1	-
371	464675.86	2245839.68	Картометрический метод	0.1	-
372	464676.34	2245837.74	Картометрический метод	0.1	-
373	464665.77	2245835.06	Картометрический метод	0.1	-
365	464662.80	2245824.56	Картометрический метод	0.1	-
374	464650.12	2245769.75	Картометрический метод	0.1	-
375	464643.01	2245771.80	Картометрический метод	0.1	-
376	464645.08	2245778.91	Картометрический метод	0.1	-
377	464652.18	2245776.86	Картометрический метод	0.1	-
374	464650.12	2245769.75	Картометрический метод	0.1	-
378	466711.27	2247347.99	Картометрический метод	0.1	-
379	466764.91	2247396.75	Картометрический метод	0.1	-
380	466792.06	2247390.77	Картометрический метод	0.1	-
381	466814.59	2247365.68	Картометрический метод	0.1	-
382	466820.23	2247371.49	Картометрический метод	0.1	-
383	466808.93	2247402.47	Картометрический метод	0.1	-
384	466800.70	2247427.38	Картометрический метод	0.1	-

Сведения о местоположении границ объекта ⁵					
1. Система координат: МСК-63					
2. Сведения о характерных точках границ объекта					
Обозначение характерных точек границ	Координаты, м		Метод определения координат характерной точки ⁶	Средняя квадратическая погрешность положения характерной точки (Мт), м	Описание ⁷ обозначения точки (при наличии)
	Х	У			
1	2	3	4	5	6
385	466786.39	2247448.97	Картометрический метод	0.1	-
386	466772.77	2247458.26	Картометрический метод	0.1	-
387	466752.74	2247464.21	Картометрический метод	0.1	-
388	466749.44	2247464.48	Картометрический метод	0.1	-
389	466743.61	2247464.95	Картометрический метод	0.1	-
390	466730.84	2247463.34	Картометрический метод	0.1	-
391	466725.22	2247461.77	Картометрический метод	0.1	-
392	466712.23	2247458.16	Картометрический метод	0.1	-
393	466678.46	2247441.28	Картометрический метод	0.1	-
394	466656.66	2247428.88	Картометрический метод	0.1	-
395	466645.75	2247426.91	Картометрический метод	0.1	-
396	466634.91	2247427.16	Картометрический метод	0.1	-
397	466633.52	2247427.19	Картометрический метод	0.1	-
398	466607.99	2247430.62	Картометрический метод	0.1	-
399	466590.98	2247435.24	Картометрический метод	0.1	-
400	466552.74	2247451.04	Картометрический метод	0.1	-
401	466521.72	2247466.27	Картометрический метод	0.1	-
402	466475.26	2247497.87	Картометрический метод	0.1	-
403	466474.59	2247486.00	Картометрический метод	0.1	-
404	466474.75	2247485.90	Картометрический метод	0.1	-
405	466637.42	2247391.98	Картометрический метод	0.1	-
378	466711.27	2247347.99	Картометрический метод	0.1	-
406	465185.22	2244609.46	Картометрический метод	0.1	-
407	465188.99	2244615.35	Картометрический метод	0.1	-
408	465197.65	2244628.84	Картометрический метод	0.1	-
409	465202.57	2244636.44	Картометрический метод	0.1	-
410	465207.27	2244643.72	Картометрический метод	0.1	-
411	465173.67	2244664.56	Картометрический метод	0.1	-
412	465202.00	2244710.52	Картометрический метод	0.1	-
413	465190.05	2244718.01	Картометрический метод	0.1	-
414	465193.31	2244722.98	Картометрический метод	0.1	-
415	465200.58	2244734.10	Картометрический метод	0.1	-
416	465161.59	2244815.83	Картометрический метод	0.1	-
417	465089.65	2244713.66	Картометрический метод	0.1	-
418	465168.91	2244674.74	Картометрический метод	0.1	-
419	465159.87	2244656.47	Картометрический метод	0.1	-
420	465148.65	2244633.81	Картометрический метод	0.1	-
421	465145.61	2244627.67	Картометрический метод	0.1	-
422	465175.80	2244613.72	Картометрический метод	0.1	-
406	465185.22	2244609.46	Картометрический метод	0.1	-
423	466157.60	2246028.85	Картометрический метод	0.1	-
424	466176.35	2246056.57	Картометрический метод	0.1	-
425	466178.60	2246059.88	Картометрический метод	0.1	-
426	466199.98	2246091.49	Картометрический метод	0.1	-
427	466210.64	2246107.26	Картометрический метод	0.1	-
428	466234.94	2246145.48	Картометрический метод	0.1	-
429	466235.51	2246146.36	Картометрический метод	0.1	-
430	466237.20	2246148.80	Картометрический метод	0.1	-
431	466257.85	2246178.49	Картометрический метод	0.1	-
432	466030.11	2246325.41	Картометрический метод	0.1	-
433	465957.86	2246372.02	Картометрический метод	0.1	-
434	465918.54	2246313.92	Картометрический метод	0.1	-
435	465890.71	2246272.79	Картометрический метод	0.1	-
436	465861.38	2246229.46	Картометрический метод	0.1	-
437	466014.08	2246126.05	Картометрический метод	0.1	-
423	466157.60	2246028.85	Картометрический метод	0.1	-
438	465870.96	2247507.10	Картометрический метод	0.1	-
439	465963.71	2247571.03	Картометрический метод	0.1	-
440	466013.47	2247594.34	Картометрический метод	0.1	-
441	466056.67	2247589.57	Картометрический метод	0.1	-
442	466075.18	2247587.51	Картометрический метод	0.1	-
443	466058.42	2247599.60	Картометрический метод	0.1	-
444	466046.56	2247604.69	Картометрический метод	0.1	-
445	466003.00	2247621.33	Картометрический метод	0.1	-
446	465779.51	2247706.39	Картометрический метод	0.1	-
447	465525.10	2247800.69	Картометрический метод	0.1	-
448	465633.14	2247687.15	Картометрический метод	0.1	-
449	465893.92	2247591.10	Картометрический метод	0.1	-
438	465870.96	2247507.10	Картометрический метод	0.1	-
450	464060.52	2245836.72	Картометрический метод	0.1	-
451	464075.75	2245871.86	Картометрический метод	0.1	-
452	463914.24	2246080.32	Картометрический метод	0.1	-
453	463832.95	2245939.95	Картометрический метод	0.1	-
454	463844.38	2245934.87	Картометрический метод	0.1	-
455	463899.40	2245909.88	Картометрический метод	0.1	-
456	463919.29	2245900.86	Картометрический метод	0.1	-

Сведения о местоположении границ объекта ⁵					
1. Система координат: МСК-63					
2. Сведения о характерных точках границ объекта					
Обозначение характерных точек границ	Координаты, м		Метод определения координат характерной точки ⁶	Средняя квадратическая погрешность положения характерной точки (Мт), м	Описание ⁷ обозначения точки на местности (при наличии)
	X	Y			
1	2	3	4	5	6
457	463955.70	2245884.32	Картометрический метод	0.1	-
458	463960.30	2245882.23	Картометрический метод	0.1	-
459	463996.71	2245865.69	Картометрический метод	0.1	-
460	464019.68	2245855.26	Картометрический метод	0.1	-
450	464060.52	2245836.72	Картометрический метод	0.1	-
461	466508.31	2247085.07	Картометрический метод	0.1	-
462	466544.26	2247123.71	Картометрический метод	0.1	-
463	466542.30	2247125.74	Картометрический метод	0.1	-
464	466548.15	2247131.61	Картометрический метод	0.1	-
465	466550.27	2247130.29	Картометрический метод	0.1	-
466	466608.85	2247193.02	Картометрический метод	0.1	-
467	466511.62	2247226.72	Картометрический метод	0.1	-
468	466479.38	2247098.12	Картометрический метод	0.1	-
461	466508.31	2247085.07	Картометрический метод	0.1	-
469	467209.01	2246041.16	Картометрический метод	0.1	-
470	467248.10	2246103.32	Картометрический метод	0.1	-
471	467110.81	2246199.69	Картометрический метод	0.1	-
472	467084.49	2246218.16	Картометрический метод	0.1	-
473	467091.74	2246228.99	Картометрический метод	0.1	-
474	467086.15	2246230.88	Картометрический метод	0.1	-
475	467061.29	2246176.62	Картометрический метод	0.1	-
476	467047.25	2246146.13	Картометрический метод	0.1	-
469	467209.01	2246041.16	Картометрический метод	0.1	-
477	467310.15	2246201.39	Картометрический метод	0.1	-
478	467357.24	2246267.32	Картометрический метод	0.1	-
479	467197.84	2246381.63	Картометрический метод	0.1	-
480	467166.17	2246336.92	Картометрический метод	0.1	-
481	467175.68	2246330.16	Картометрический метод	0.1	-
482	467206.05	2246308.57	Картометрический метод	0.1	-
483	467220.60	2246298.04	Картометрический метод	0.1	-
477	467310.15	2246201.39	Картометрический метод	0.1	-
484	465312.11	2247285.98	Картометрический метод	0.1	-
485	465333.09	2247336.82	Картометрический метод	0.1	-
486	465370.02	2247321.58	Картометрический метод	0.1	-
487	465437.88	2247568.89	Картометрический метод	0.1	-
488	465368.48	2247472.14	Картометрический метод	0.1	-
489	465260.24	2247307.38	Картометрический метод	0.1	-
484	465312.11	2247285.98	Картометрический метод	0.1	-
490	464164.50	2246189.33	Картометрический метод	0.1	-
491	464181.66	2246228.93	Картометрический метод	0.1	-
492	464149.20	2246242.80	Картометрический метод	0.1	-
493	464147.01	2246243.73	Картометрический метод	0.1	-
494	464036.57	2246290.89	Картометрический метод	0.1	-
495	464015.03	2246254.12	Картометрический метод	0.1	-
490	464164.50	2246189.33	Картометрический метод	0.1	-
496	466115.23	2244260.01	Картометрический метод	0.1	-
497	466317.99	2244567.26	Картометрический метод	0.1	-
498	466334.46	2244592.60	Картометрический метод	0.1	-
499	466157.85	2244710.05	Картометрический метод	0.1	-
500	466141.50	2244684.94	Картометрический метод	0.1	-
501	465915.65	2244346.24	Картометрический метод	0.1	-
496	466115.23	2244260.01	Картометрический метод	0.1	-

Раздел 3

Сведения о местоположении изменённых (уточнённых) границ объекта⁸

1. Система координат _____ –

2. Сведения о характерных точках границ объекта

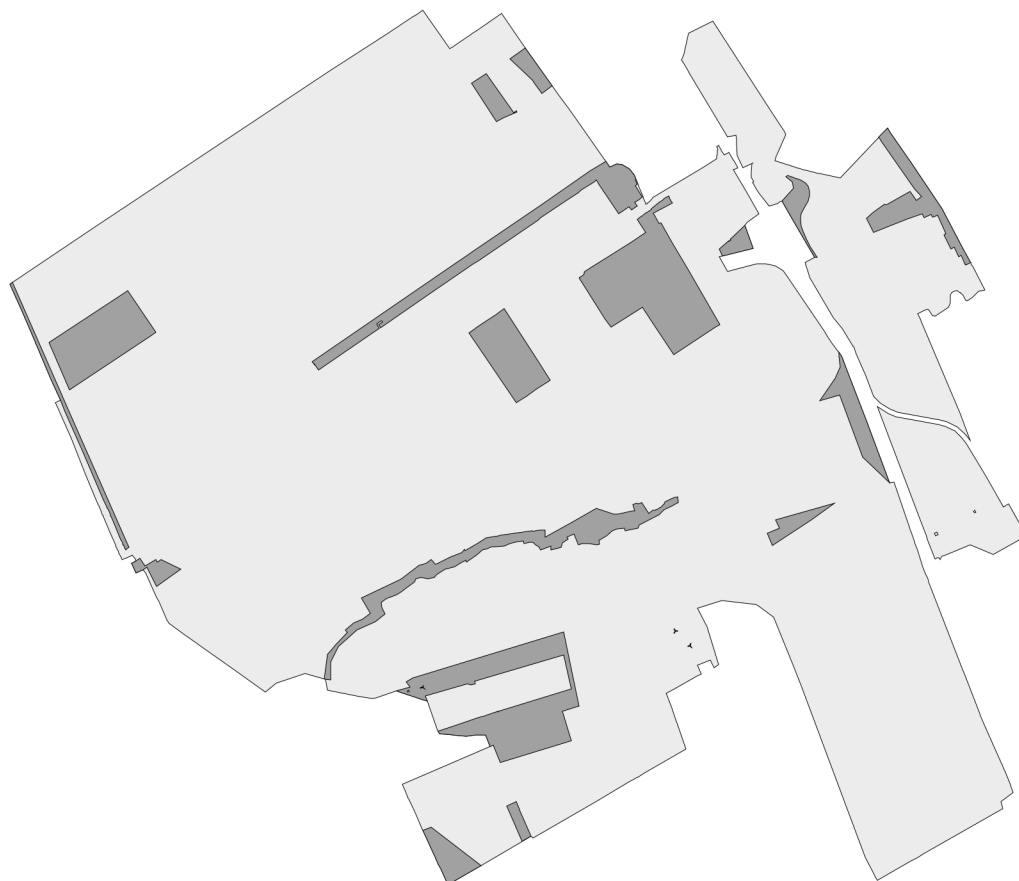
Обозначение характерных точек границ	Существующие координаты, м		Изменённые (уточнённые) координаты, м		Метод определения координат характерной точки	Средняя квадратиче- ская погреш- ность положе- ния характерн ой точки (Mt), м	Описание обозначения точки на местности (при наличии)
	X	Y	X	Y			
1	2	3	4	5	6	7	8
–							
					-	-	-

3. Сведения о характерных точках части (частей) границы объекта

Обозначение характерных точек границ	Существующие координаты, м		Изменённые (уточнённые) координаты, м		Метод определения координат характерной точки	Средняя квадратиче- ская погреш- ность положе- ния характерн ой точки (Mt), м	Описание обозначения точки на местности (при наличии)
	X	Y	X	Y			
1	2	3	4	5	6	7	8
Часть № -							
					-	-	-

Раздел 4

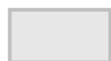
План границ объекта⁹



Масштаб: в 1 см - 318 м

Территориальная зона Р1

Используемые условные знаки и обозначения:



Граница населенного пункта



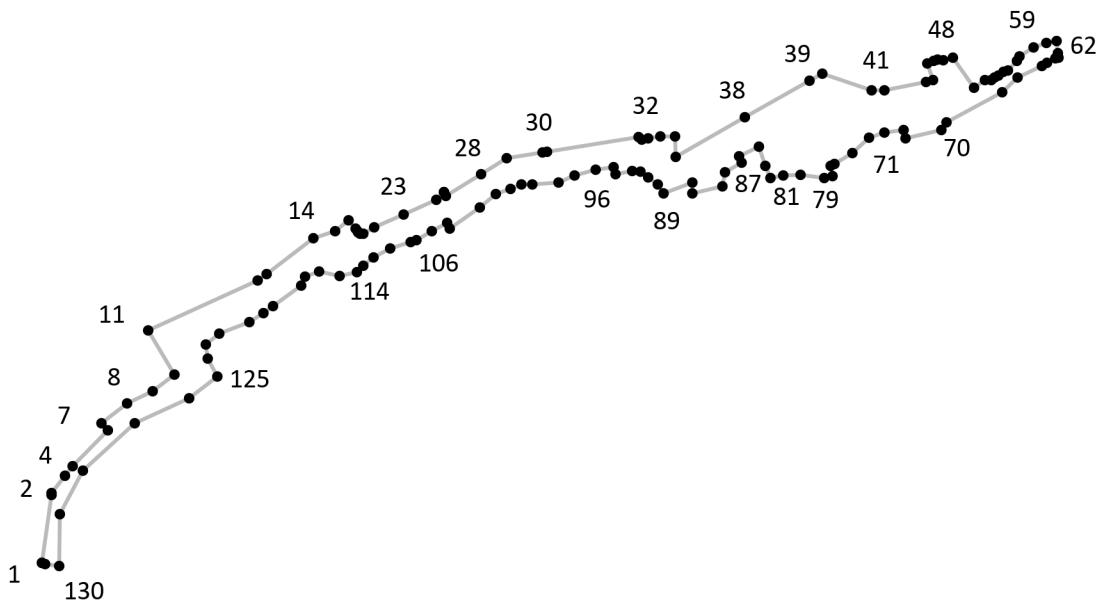
Граница территориальной зоны

Подпись _____ Дата « ___ » _____ 20__ г.

Место для оттиска печати лица, составившего описание местоположения границ объекта

Раздел 4

План границ объекта⁹



Масштаб: в 1 см - 111 м

Территориальная зона Р1, часть 1

Используемые условные знаки и обозначения:



Граница территориальной зоны



Поворотная точка

13

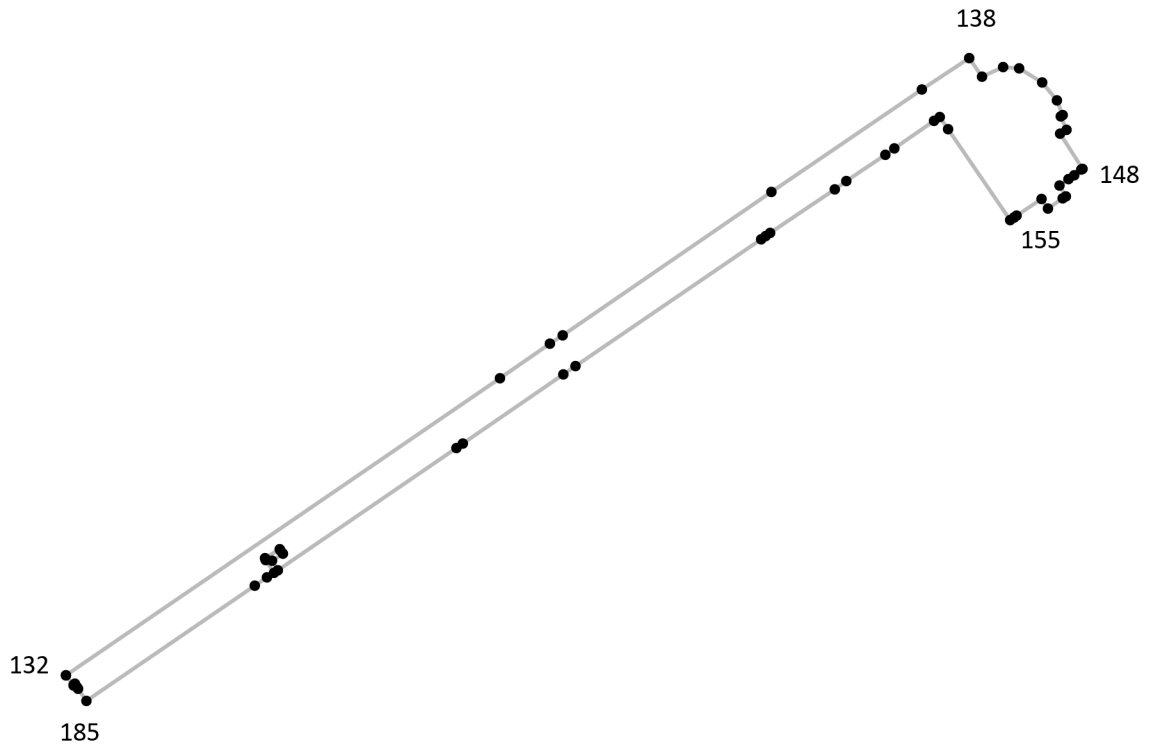
Подпись точки

Подпись _____ Дата « ___ » _____ 20__ г.

Место для оттиска печати лица, составившего описание местоположения границ объекта

Раздел 4

План границ объекта⁹



Масштаб: в 1 см - 104 м

Территориальная зона Р1, часть 2

Используемые условные знаки и обозначения:



Граница территориальной зоны



Поворотная точка

13

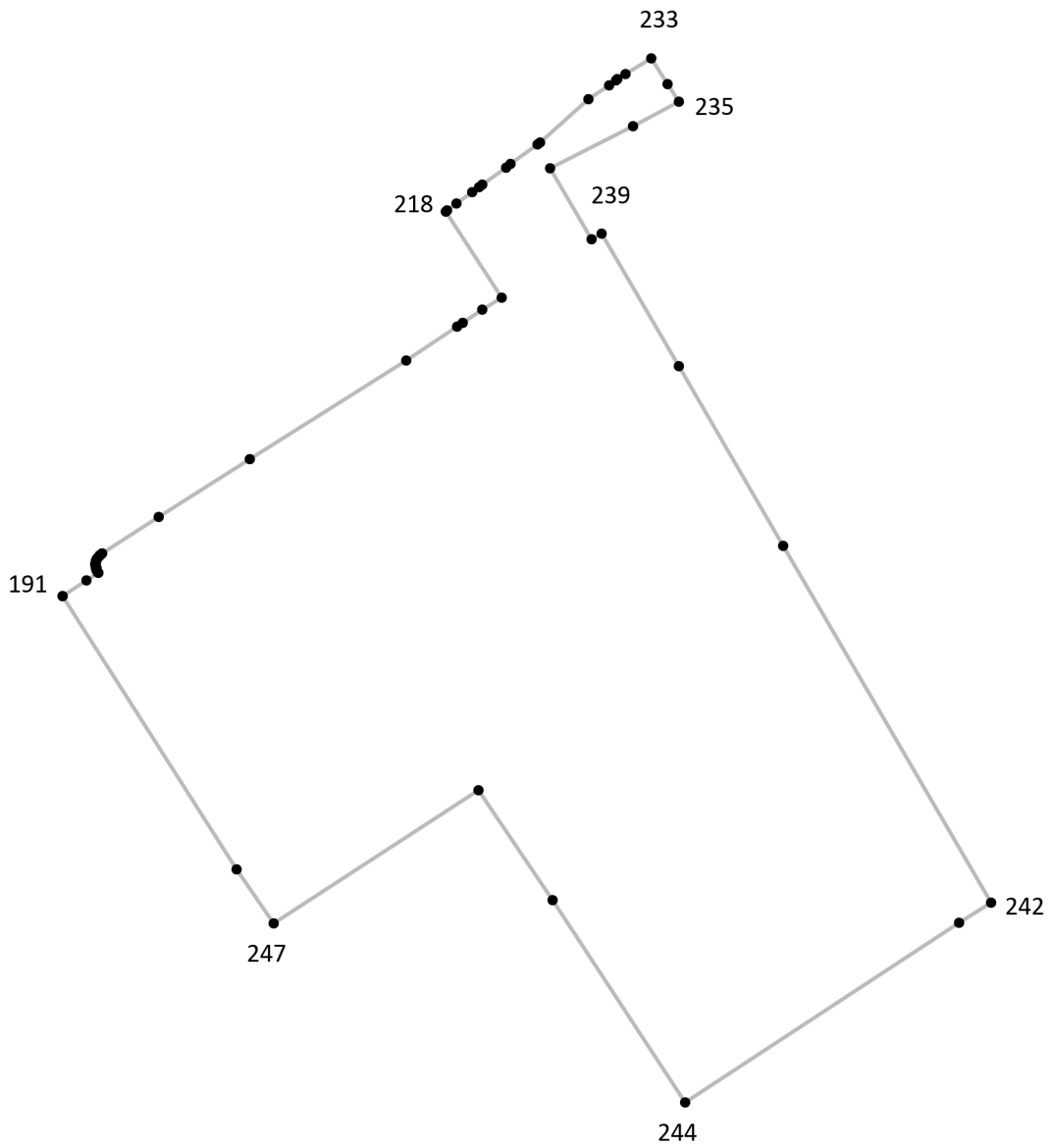
Подпись точки

Подпись _____ Дата « ___ » _____ 20__ г.

Место для оттиска печати лица, составившего описание местоположения границ объекта

Раздел 4

План границ объекта⁹



Масштаб: в 1 см - 47 м

Территориальная зона Р1, часть 3

Используемые условные знаки и обозначения:



Граница территориальной зоны



Поворотная точка

13

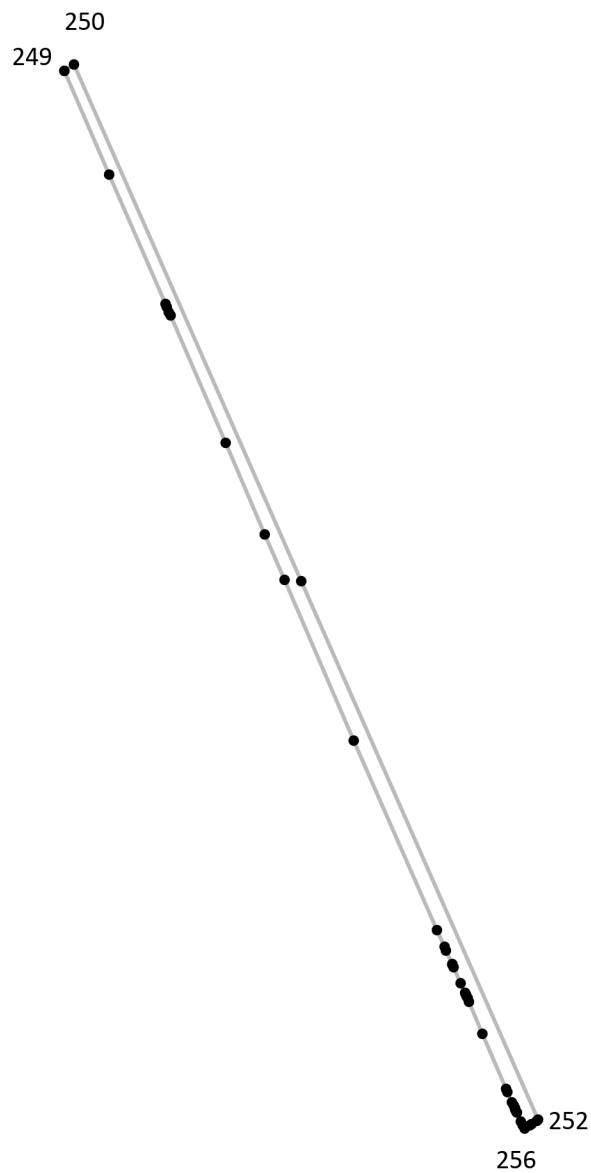
Подпись точки

Подпись _____ Дата « ___ » _____ 20__ г.

Место для оттиска печати лица, составившего описание местоположения границ объекта

Раздел 4

План границ объекта⁹



Масштаб: в 1 см - 80 м

Территориальная зона Р1, часть 4

Используемые условные знаки и обозначения:



Граница территориальной зоны



Поворотная точка

13

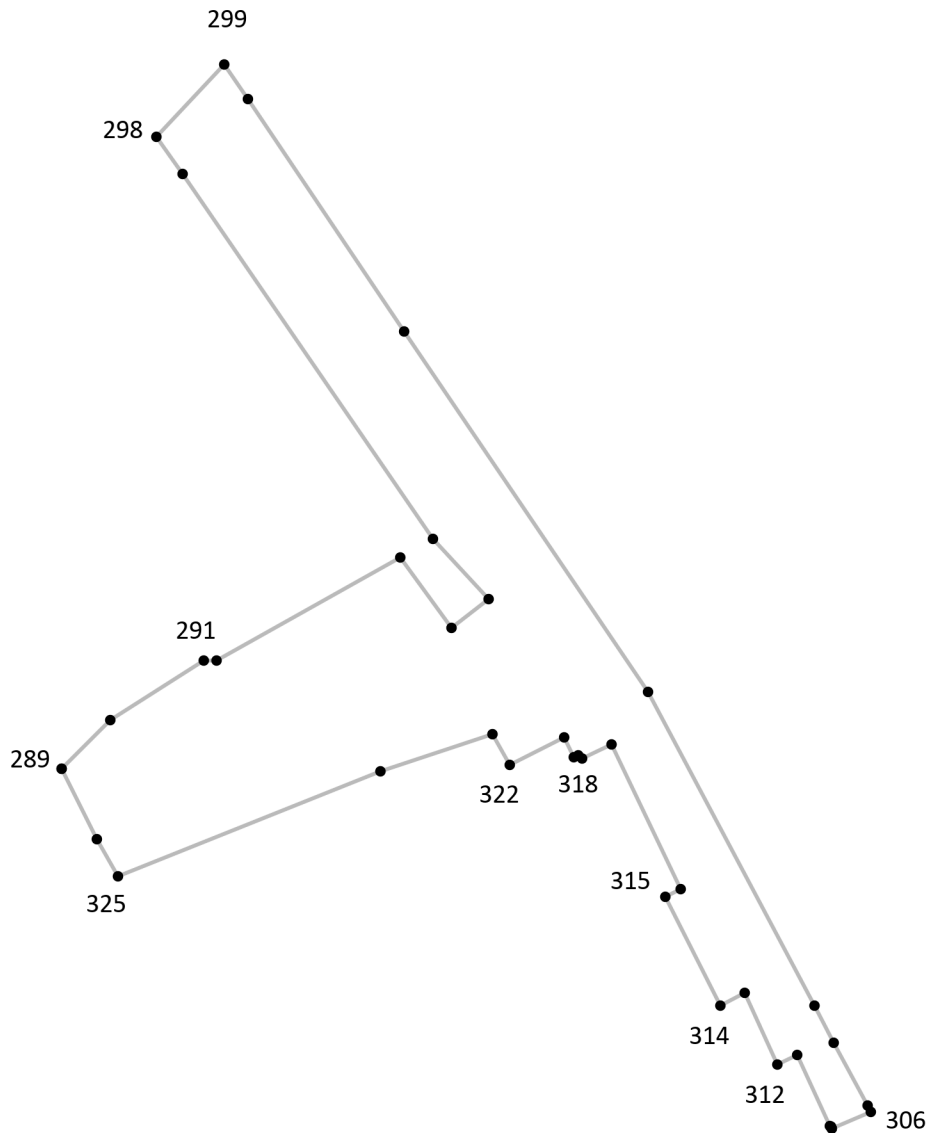
Подпись точки

Подпись _____ Дата « ___ » _____ 20__ г.

Место для оттиска печати лица, составившего описание местоположения границ объекта

Раздел 4

План границ объекта⁹



Масштаб: в 1 см - 41 м

Территориальная зона Р1, часть 5

Используемые условные знаки и обозначения:



Граница территориальной зоны



Поворотная точка

13

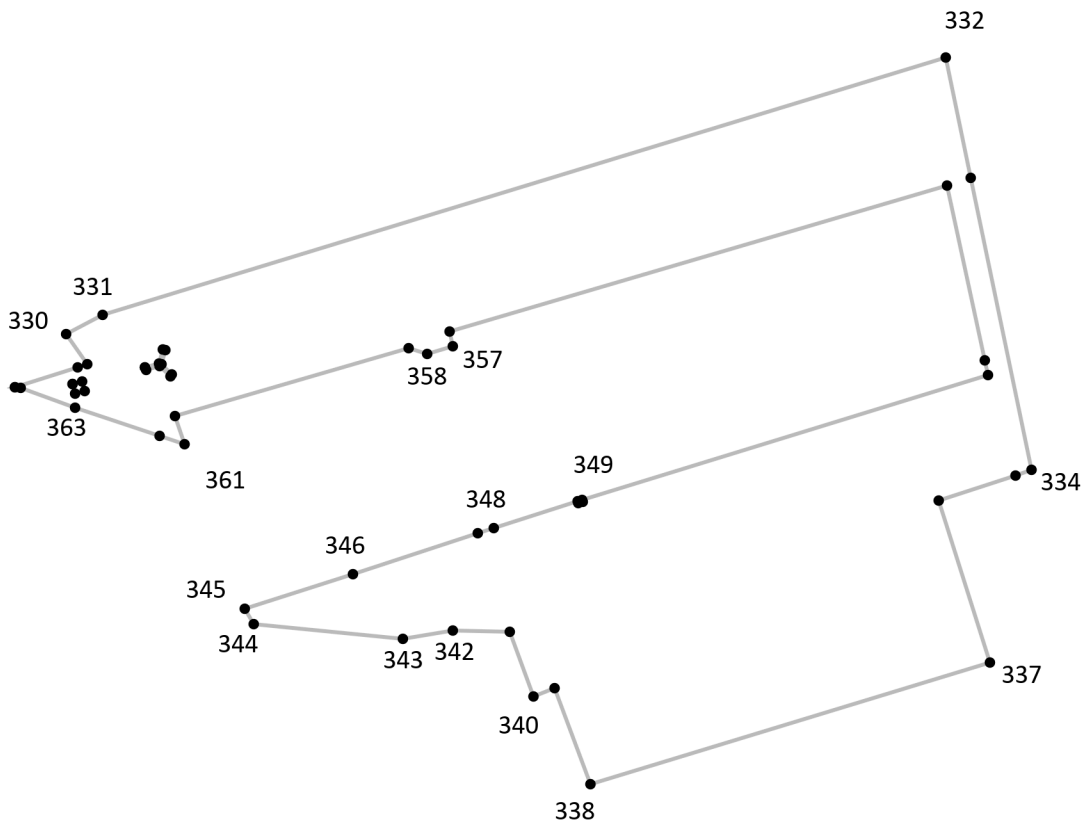
Подпись точки

Подпись _____ Дата « ___ » _____ 20__ г.

Место для оттиска печати лица, составившего описание местоположения границ объекта

Раздел 4

План границ объекта⁹



Масштаб: в 1 см - 57 м

Территориальная зона Р1, часть 6

Используемые условные знаки и обозначения:



Граница территориальной зоны



Поворотная точка

13

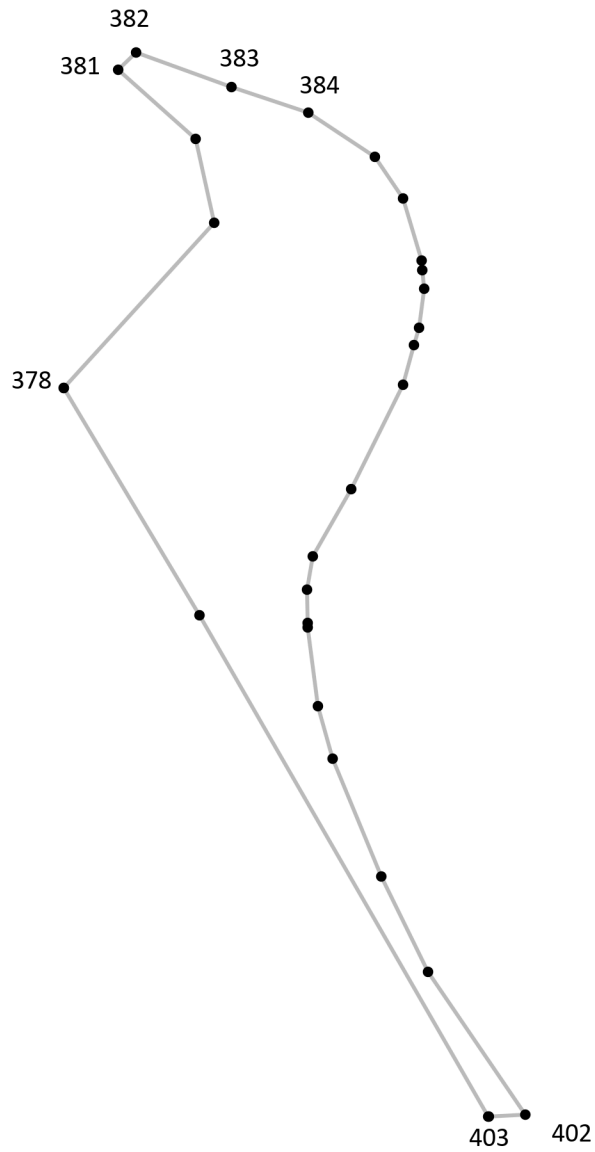
Подпись точки

Подпись _____ Дата «__» _____ 20__ г.

Место для оттиска печати лица, составившего описание местоположения границ объекта

Раздел 4

План границ объекта⁹



Масштаб: в 1 см - 24 м

Территориальная зона Р1, часть 7

Используемые условные знаки и обозначения:



Граница территориальной зоны



Поворотная точка

13

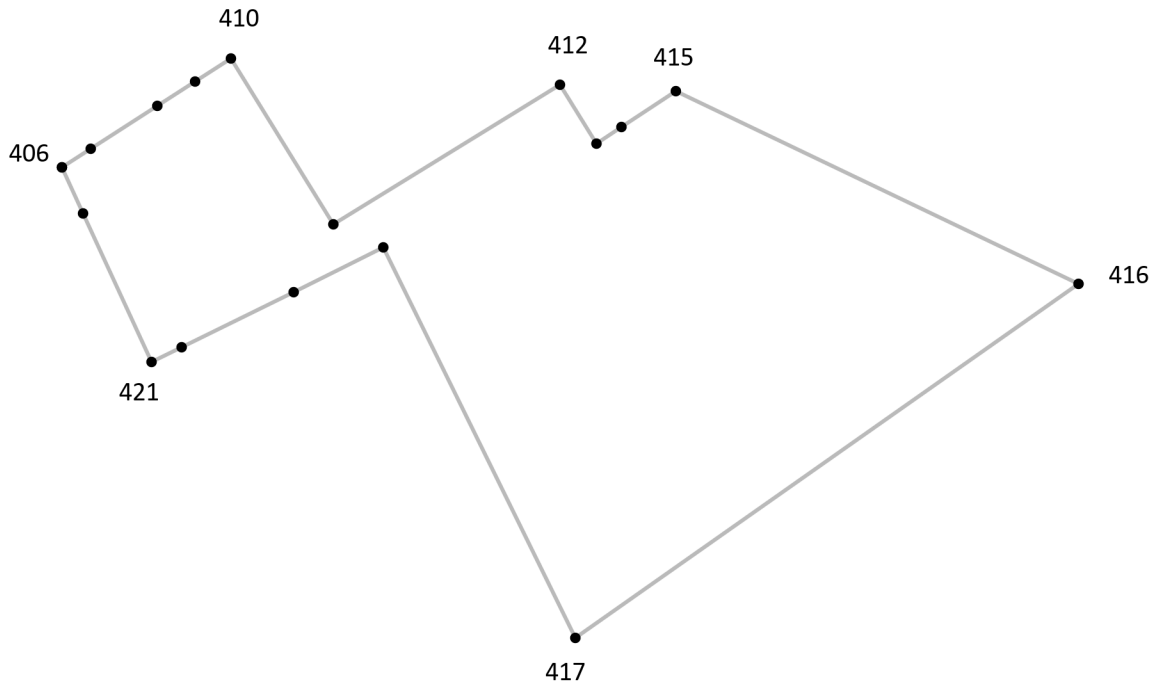
Подпись точки

Подпись _____ Дата « ___ » _____ 20__ г.

Место для оттиска печати лица, составившего описание местоположения границ объекта

Раздел 4

План границ объекта⁹



Масштаб: в 1 см - 15 м

Территориальная зона Р1, часть 8

Используемые условные знаки и обозначения:



Граница территориальной зоны



Поворотная точка

13

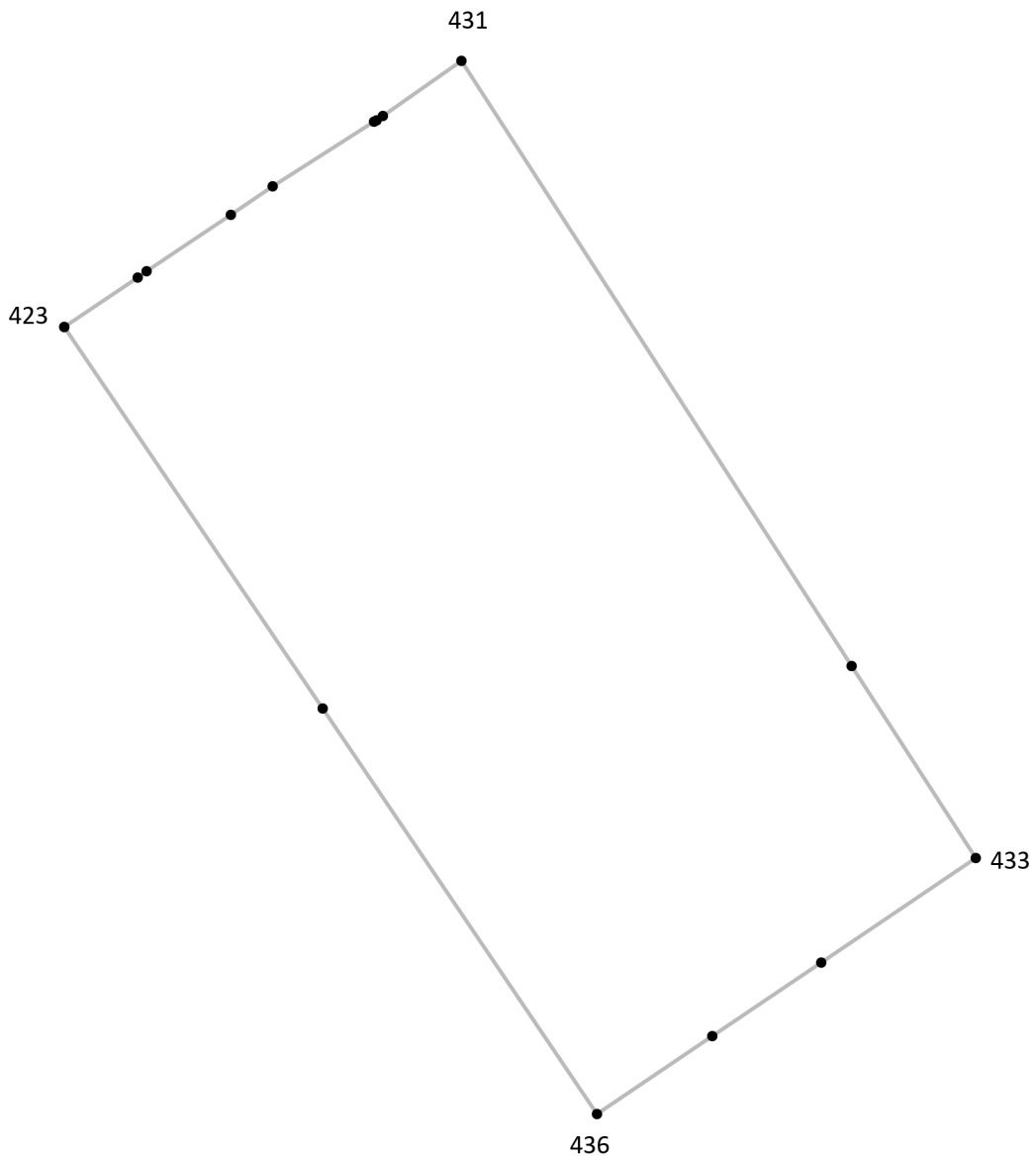
Подпись точки

Подпись _____ Дата « ___ » _____ 20__ г.

Место для оттиска печати лица, составившего описание местоположения границ объекта

Раздел 4

План границ объекта⁹



Масштаб: в 1 см - 28 м

Территориальная зона Р1, часть 9

Используемые условные знаки и обозначения:



Граница территориальной зоны



Поворотная точка

13

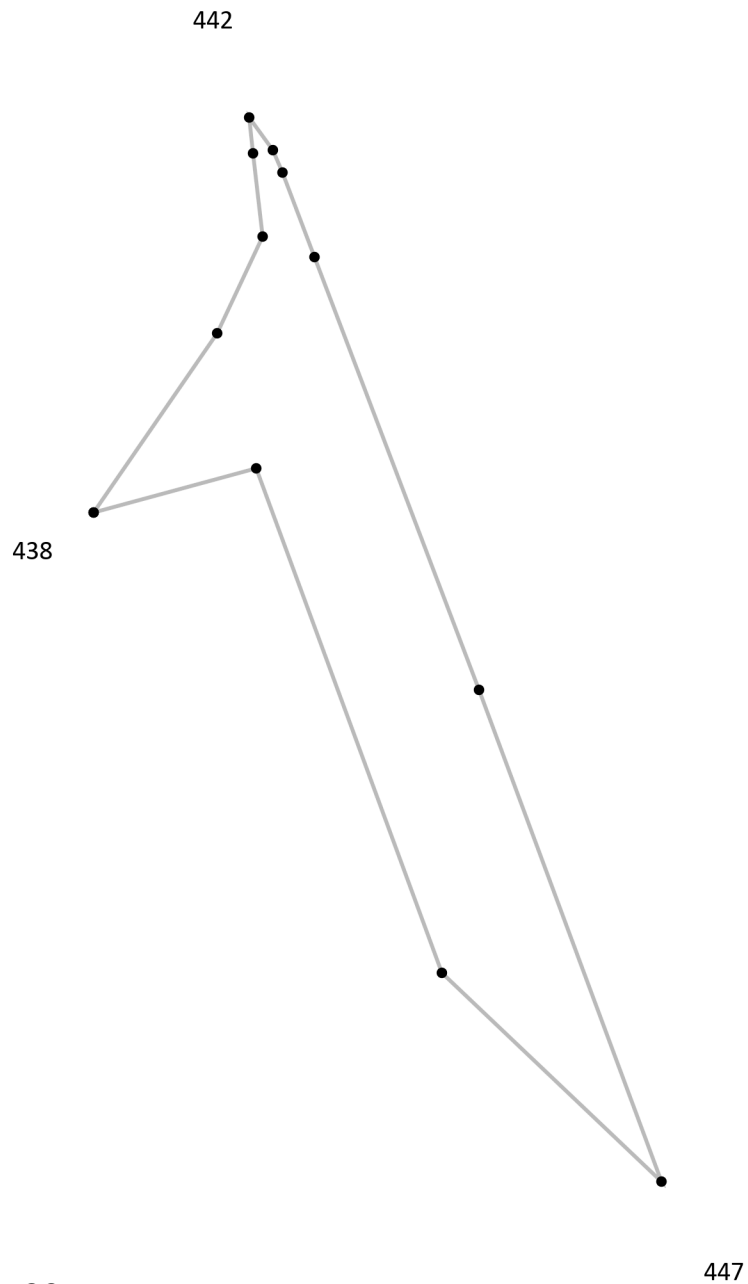
Подпись точки

Подпись _____ Дата « ___ » _____ 20__ г.

Место для оттиска печати лица, составившего описание местоположения границ объекта

Раздел 4

План границ объекта⁹



Масштаб: в 1 см - 39 м

Территориальная зона Р1, часть 10

Используемые условные знаки и обозначения:



Граница территориальной зоны



Поворотная точка

13

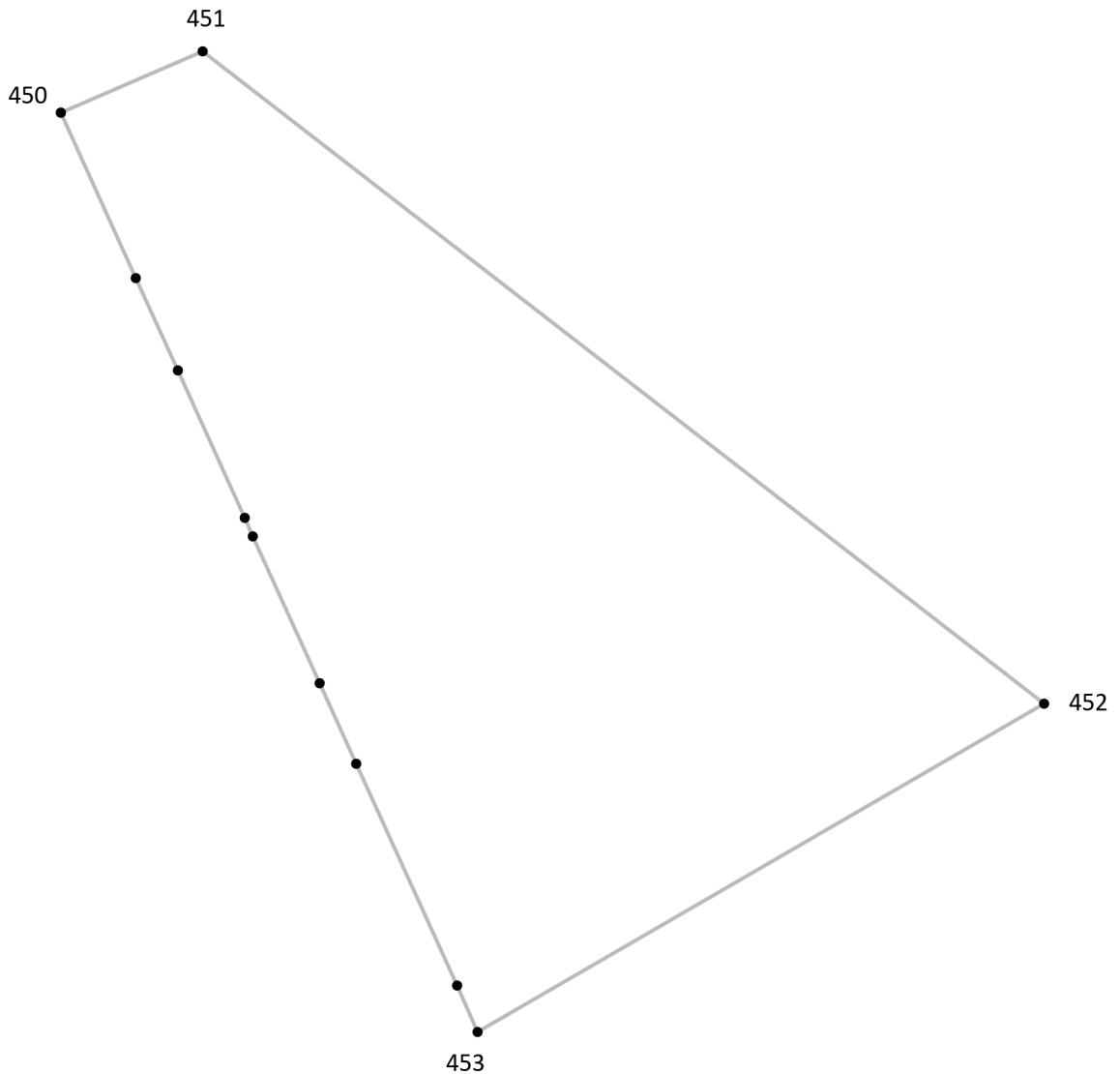
Подпись точки

Подпись _____ Дата « ___ » _____ 20__ г.

Место для оттиска печати лица, составившего описание местоположения границ объекта

Раздел 4

План границ объекта⁹



Масштаб: в 1 см - 18 м

Территориальная зона Р1, часть 11

Используемые условные знаки и обозначения:



Граница территориальной зоны



Поворотная точка

13

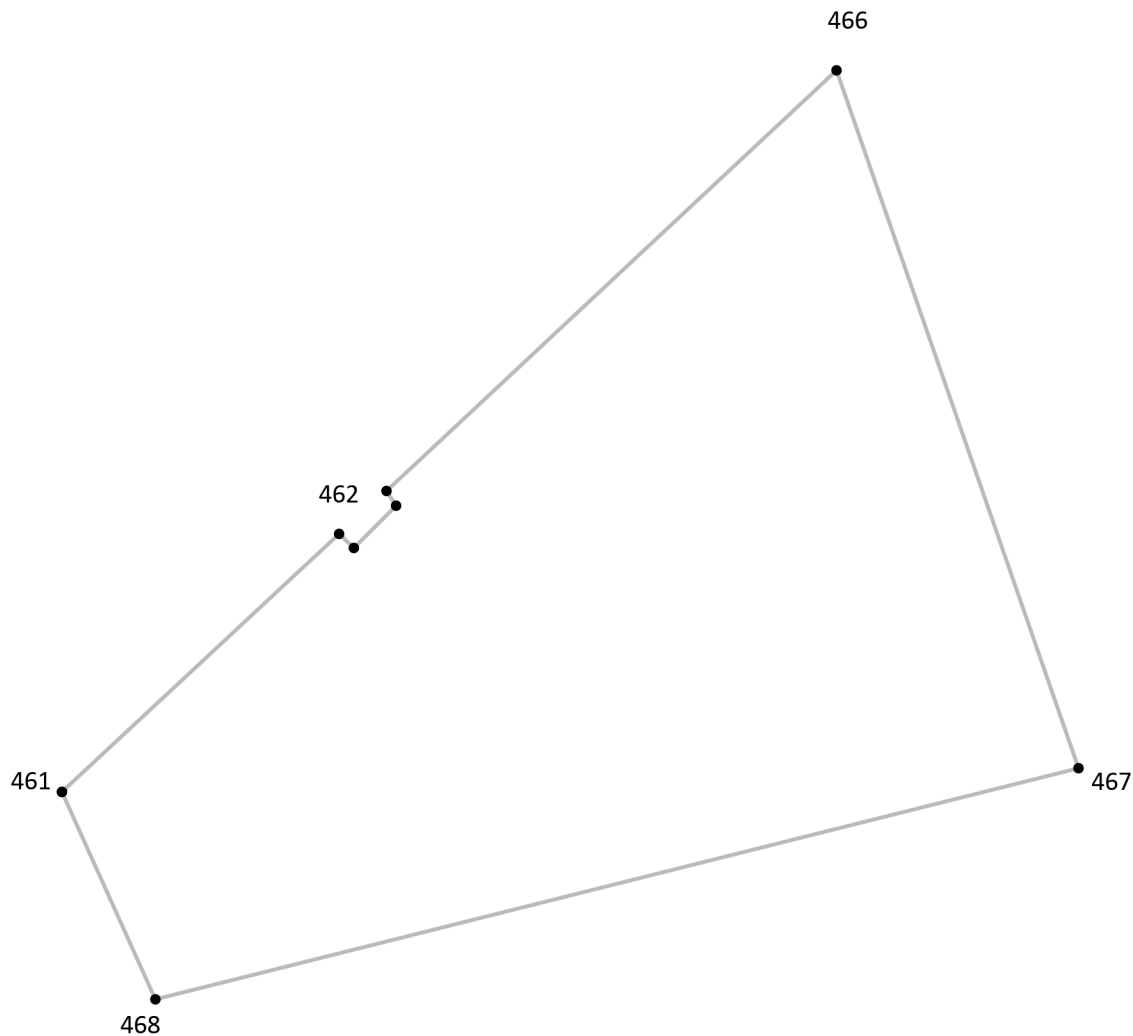
Подпись точки

Подпись _____ Дата « ___ » _____ 20__ г.

Место для оттиска печати лица, составившего описание местоположения границ объекта

Раздел 4

План границ объекта⁹



Масштаб: в 1 см - 10 м

Территориальная зона Р1, часть 12

Используемые условные знаки и обозначения:



Граница территориальной зоны



Поворотная точка

13

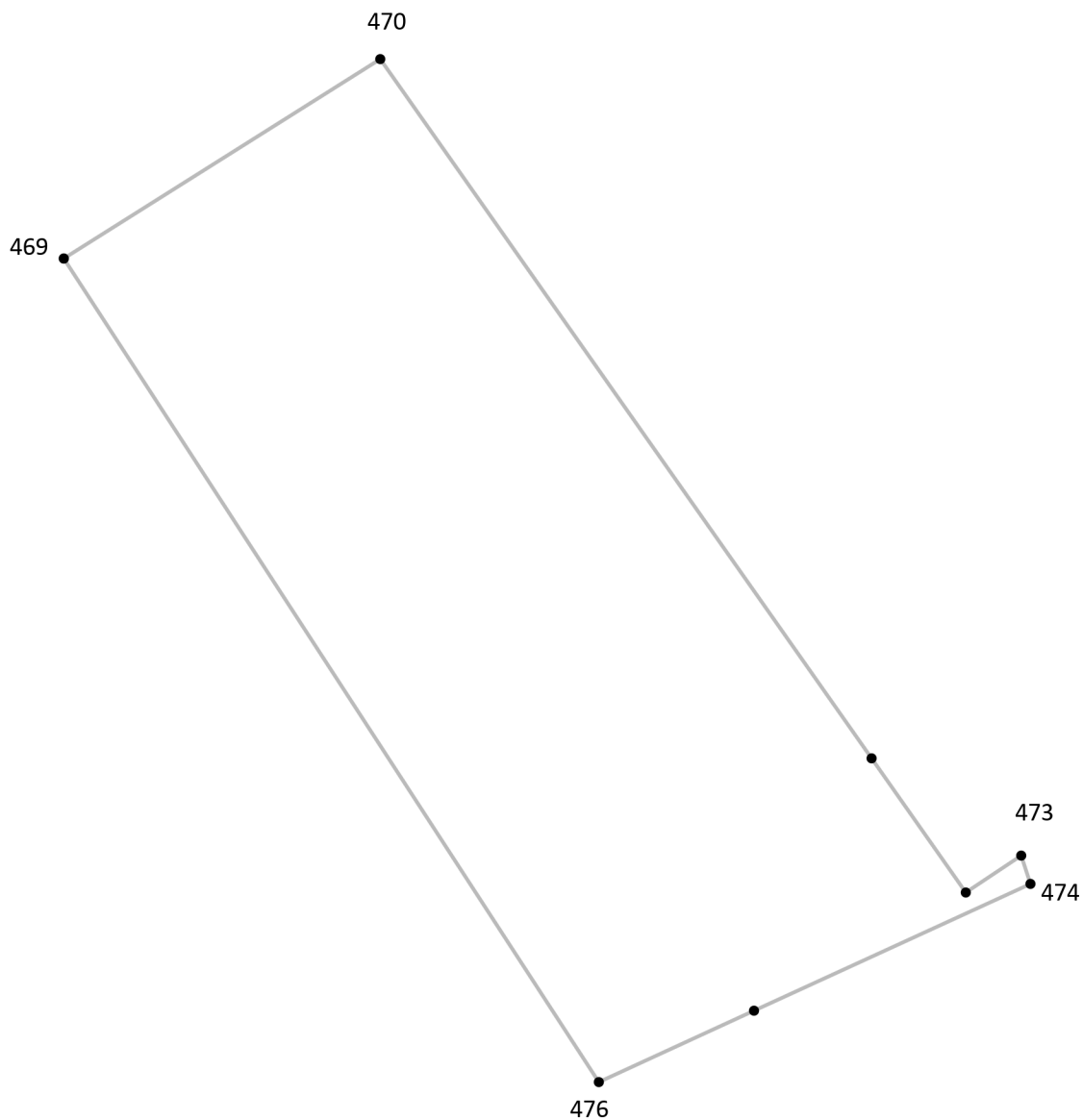
Подпись точки

Подпись _____ Дата « ___ » _____ 20 ___ г.

Место для оттиска печати лица, составившего описание местоположения границ объекта

Раздел 4

План границ объекта⁹



Масштаб: в 1 см - 14 м

Территориальная зона Р1, часть 13

Используемые условные знаки и обозначения:



Граница территориальной зоны



Поворотная точка

13

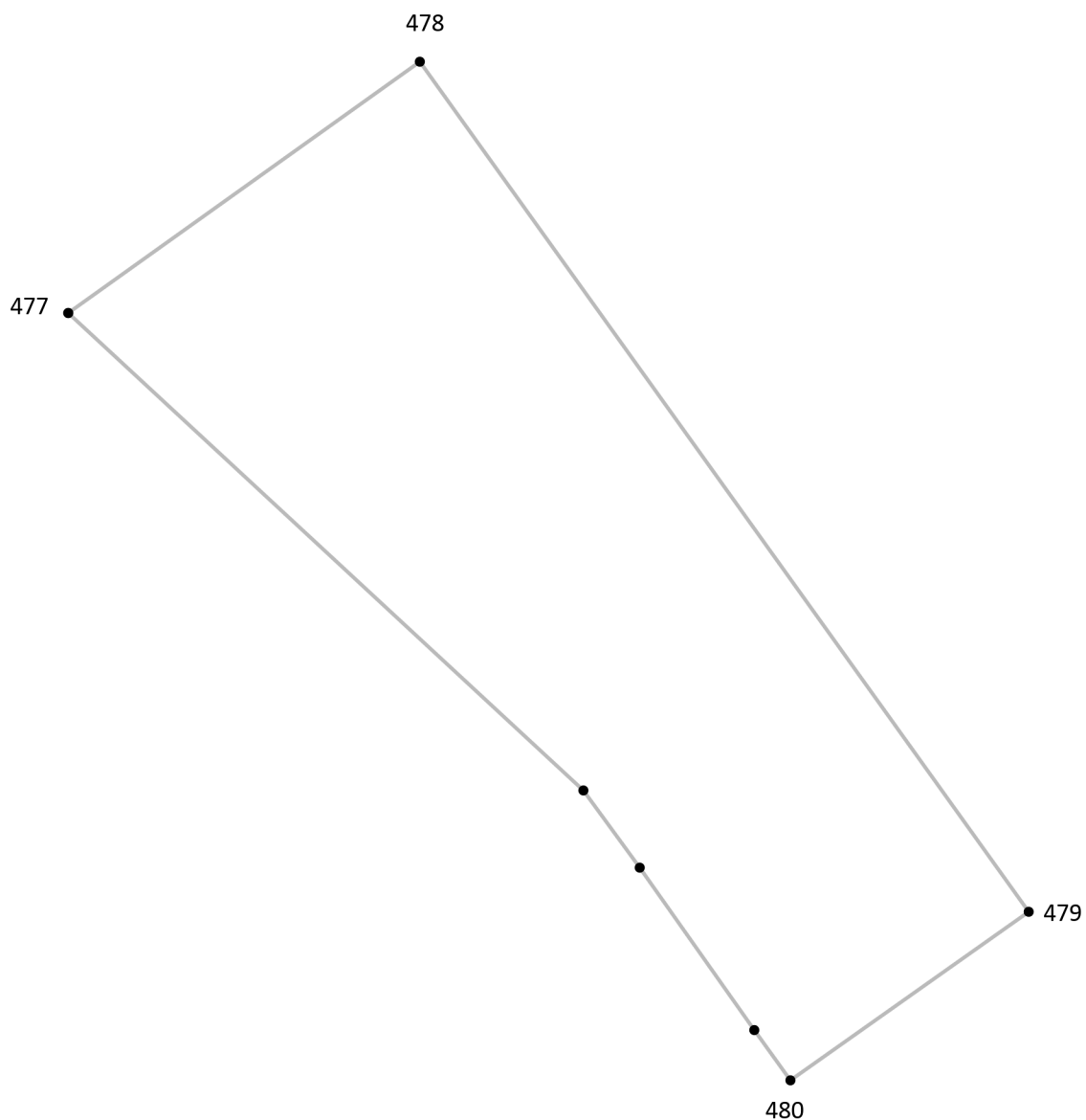
Подпись точки

Подпись _____ Дата « ___ » _____ 20__ г.

Место для оттиска печати лица, составившего описание местоположения границ объекта

Раздел 4

План границ объекта⁹



Масштаб: в 1 см - 14 м

Территориальная зона Р1, часть 14

Используемые условные знаки и обозначения:



Граница территориальной зоны



Поворотная точка

13

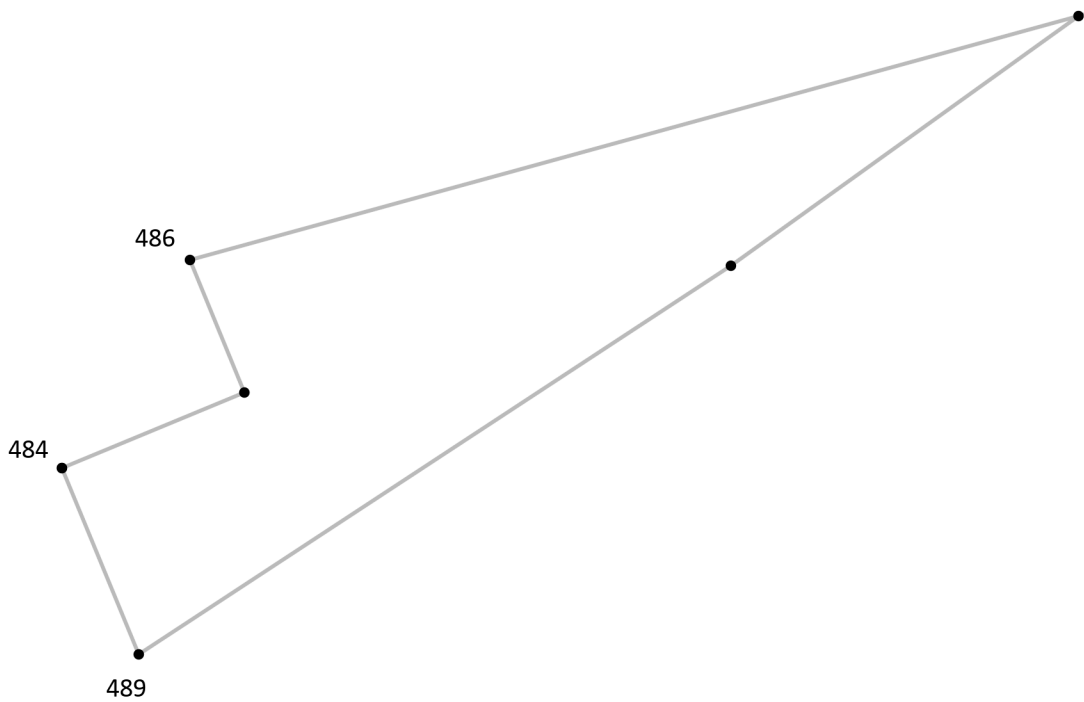
Подпись точки

Подпись _____ Дата « ___ » _____ 20__ г.

Место для оттиска печати лица, составившего описание местоположения границ объекта

Раздел 4

План границ объекта⁹



Масштаб: в 1 см - 21 м

Территориальная зона Р1, часть 15

Используемые условные знаки и обозначения:



Граница территориальной зоны



Поворотная точка

13

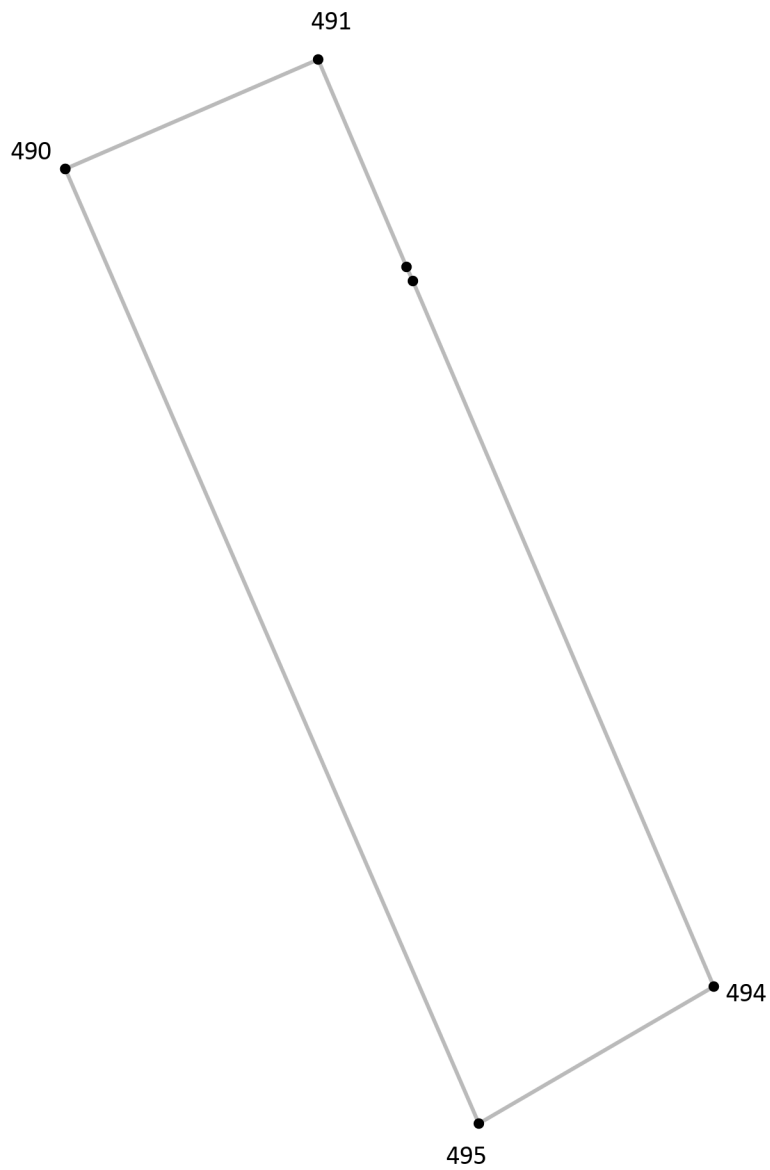
Подпись точки

Подпись _____ Дата « ___ » _____ 20__ г.

Место для оттиска печати лица, составившего описание местоположения границ объекта

Раздел 4

План границ объекта⁹



Масштаб: в 1 см - 12 м

Территориальная зона Р1, часть 16

Используемые условные знаки и обозначения:



Граница территориальной зоны



Поворотная точка

13

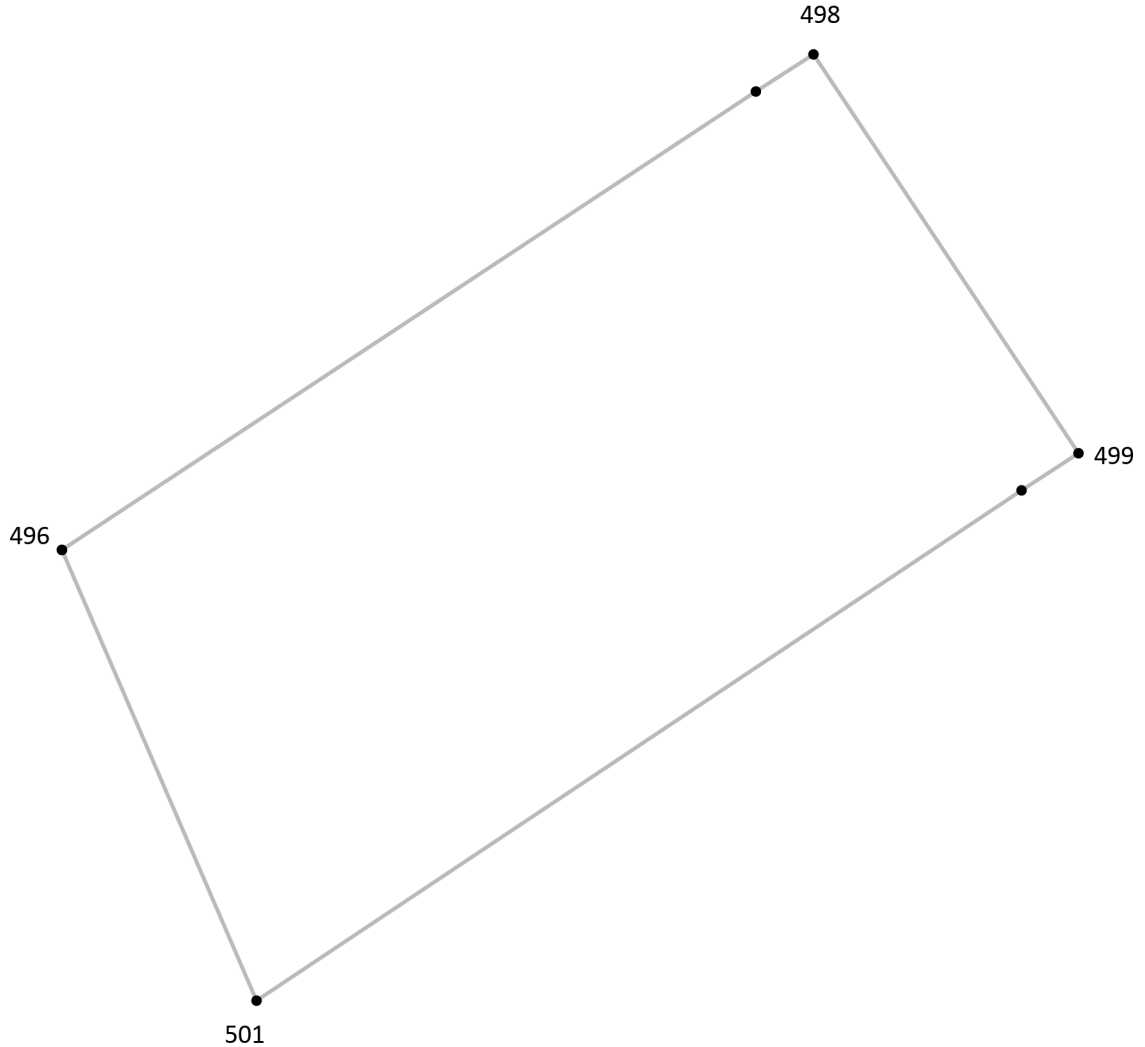
Подпись точки

Подпись _____ Дата « ___ » _____ 20__ г.

Место для оттиска печати лица, составившего описание местоположения границ объекта

Раздел 4

План границ объекта⁹



Масштаб: в 1 см - 33 м

Территориальная зона Р1, часть 17

Используемые условные знаки и обозначения:



Граница территориальной зоны



Поворотная точка

13

Подпись точки

Подпись _____ Дата « ___ » _____ 20 ___ г.

Место для оттиска печати лица, составившего описание местоположения границ объекта

¹ Графическое описание местоположения границ населенных пунктов, территориальных зон, особо охраняемых природных территорий и зон с особыми условиями использования территории (далее - Описание местоположения границ) составляется по результатам работ по определению координат характерных точек границ населенных пунктов, территориальных зон, особо охраняемых природных территорий и зон с особыми условиями использования территории либо части (частей) таких границ.

Описание местоположения границ составляется с использованием сведений Единого государственного реестра недвижимости, Единой электронной картографической основы, картографического материала, материалов дистанционного зондирования (далее - картографическая основа), а также по данным измерений, полученных на местности.

² В строке «Местоположение объекта» раздела «Сведения об объекте» приводится описание расположения объекта с указанием наименования субъекта Российской Федерации, муниципального образования, населенного пункта.

³ В строке «Площадь объекта +/- величина погрешности определения площади (P +/- Дельта P)» раздела «Сведения об объекте» указываются площадь объекта и предельно допустимая погрешность определения такой площади, если определение площади объекта предусмотрено соответствующим договором подряда, заключаемым между заказчиком и исполнителем работ по определению местоположения объекта.

Площадь объекта указывается в квадратных метрах с округлением до 1 кв. метра.

⁴ В строке «Иные характеристики объекта» раздела «Сведения об объекте» указываются иные характеристики объекта (при необходимости).

⁵ В разделе «Сведения о местоположении границ объекта» указываются:
система координат, используемая для ведения Единого государственного реестра недвижимости, в том числе номера соответствующих зон картографической проекции;
сведения о характерных точках границ объекта;
сведения о характерных точках части (частей) границы объекта.

Для обозначения характерных точек границ объекта используются арабские цифры. Для всех характерных точек границ объекта работ либо частей таких границ применяется сквозная нумерация.

Список характерных точек границ объекта в реквизитах «Сведения о характерных точках границ объекта» и «Сведения о характерных точках части (частей) границы объекта» должен завершаться номером начальной точки в случае, если такие границы представлены в виде замкнутого контура.

Реквизит «Сведения о характерных точках части (частей) границы объекта» заполняется в случае подготовки описания местоположения части (частей) границы объекта и (или) местоположения границ частей объекта, если законодательством Российской Федерации допускается описание местоположения границы в виде отдельных ее участков или описание границ частей объекта, в том числе в отношении территорий (подзон). В этом случае реквизит «Сведения о характерных точках границ объекта» не заполняется.

В реквизите «Сведения о характерных точках части (частей) границы объекта» границы частей объектов представляются в виде замкнутого контура.

Значения координат характерных точек границ объекта приводятся в метрах с округлением до 0,01 метра в указанной системе координат.

⁶ В зависимости от примененных при выполнении работ методов определения координат характерных точек границ объекта в графе «Метод определения координат характерной точки» реквизита «Сведения о характерных точках границ объекта» указываются:

геодезический метод (метод триангуляции, полигонометрии, трилатерации, метод прямых, обратных или комбинированных засечек и иные геодезические методы);
метод спутниковых геодезических измерений (определений);
фотограмметрический метод;
картометрический метод.

⁷ Графа «Описание обозначения точки на местности (при наличии)» реквизита «Сведения о характерных точках границ объекта» заполняется в случае, если характерная точка обозначена на местности специальным информационным знаком. В остальных случаях в графе проставляется прочерк.

⁸ Требования к заполнению раздела «Сведения о местоположении измененных (уточненных) границ объекта» аналогичны требованиям к заполнению раздела «Сведения о местоположении границ объекта».

Раздел «Сведения о местоположении измененных (уточненных) границ объекта» заполняется в случае, если сведения о местоположении изменяемых (уточняемых) границ объекта были внесены в Единый государственный реестр недвижимости.

⁹ План границ объекта оформляется в масштабе, обеспечивающем читаемость местоположения границ объекта, с отображением характерных точек границ объекта, читаемых в таком масштабе.

План границ объекта оформляется в виде, совмещенном с картографической основой.

На плане границ объекта отображаются:

границы объекта (читаемые в выбранном масштабе характерные точки и части границ);
установленные границы административно-территориальных образований;
границы природных объектов и (или) объектов искусственного происхождения (если местоположение отдельных частей границ объекта определено через местоположение указанных объектов);
необходимые обозначения;
используемые условные знаки;
выбранный масштаб.